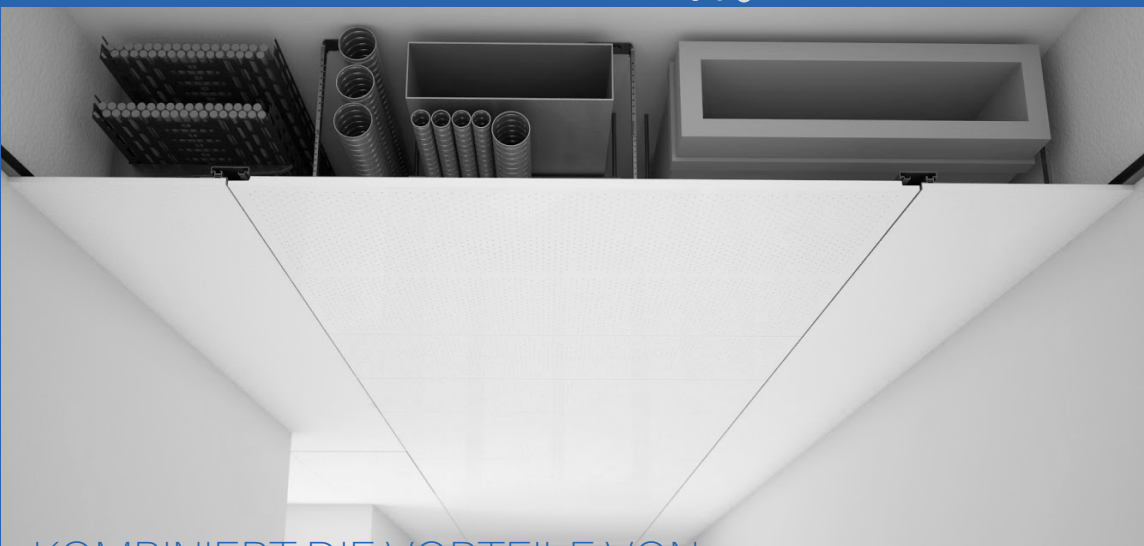


# DIE KOMBIDECKE

ein System für die Anforderungen von heute



KOMBINIERT DIE VORTEILE VON METALL UND GIPS



anpassbar



extrem  
geringe  
Aufbauhöhe



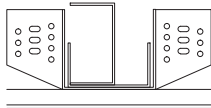
kurze  
Bauzeit



Produktankündigung

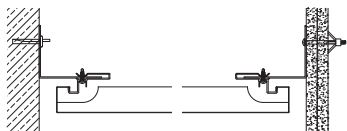
## MONTAGE AUCH OHNE ABHANGMÖGLICHKEIT

Ein Wandmontageschuh hilft bei fehlender Abhängmöglichkeit



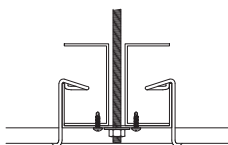
## VEREINFACHTER WANDANSCHLUSS

Mit einem einfachen Aufsteckprofil kann auch ohne Fries und Konstruktion an der Wand befestigt werden



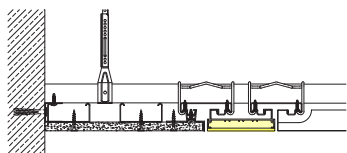
## AUSFÜHRUNG ALS FREITRAGENDE DECKE

Ultraflache freitragende Konstruktionen bis 4 Meter Spannweite bieten eine beinahe unbegrenzte Anwendungsvielfalt.



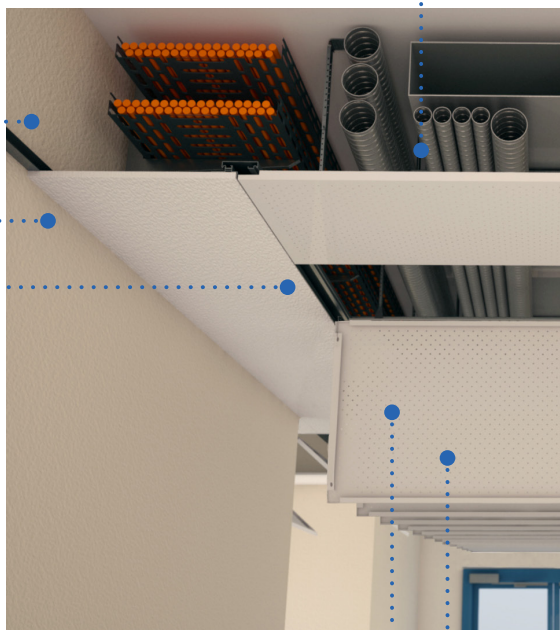
## INDIVIDUELLE LICHTGESTALTUNG

LED-Leuchtenmodule im Plattenraster ermöglichen eine variantenreiche Lichtgestaltung ohne die Tragkonstruktion zu unterbrechen.



## EINE TRAGKONSTRUKTION FÜR ZWEI SYSTEME

Mit einer gemeinsamen Tragkonstruktion für Fries und Klappfeld können Bauzeit und Material eingespart werden



## BEDIENERFREUNDLICH

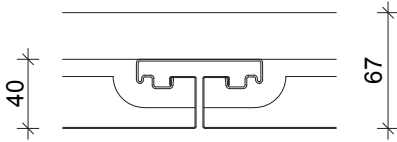
Werkzeuglose Plattenmontage für mehr Bedienungskomfort

## ANWENDBAR AUCH BEI TIEFLIEGENDER INSTALLATION

Nur 5mm Plattenhub reicht zum Öffnen der Platten. Damit bestehen die besten Voraussetzungen bei hoher Installationsdichte

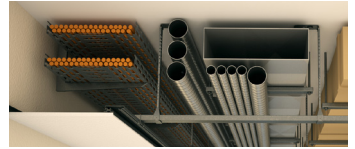
### 3CM MEHR RAUMHÖHE

Eine extreme Flachbauweise ermöglicht eine Höhenreduktion von etwa 30mm gegenüber Standardkonstruktionen



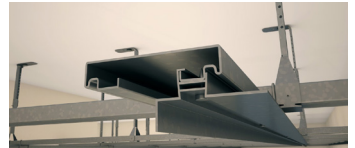
### IDEAL BEI HOHER INSTALLATIONSDICHTHE

Die variable Hängerlage bietet optimale Anpassbarkeit an die Installationen



### EXAKTES FUGENBILD

Mit einem Systemprofil wird eine perfekte Fuge zwischen Klappfeld und Fries erreicht



### DISTANZAUSGLEICH OHNE PASSPLATTE

Mit dem Gipsfries - ob einseitig oder beidseitig – können Bauungenauigkeiten einfach ausgeglichen werden. Die einheitliche Plattengröße bringt wiederum Vorteile bei Plattentausch, Einlagerung oder Änderungen.



### PLATTENDESIGN NACH WUNSCH

Verschiedene Oberflächen und Perforationsbilder stehen zur Verfügung

### MULTIFUNKTIONAL FÜR RAUMKLIMA UND AKUSTIK

Eine Ausführung als Kühldecke und / oder als Akustikelement ist möglich

### KURZE BAUZEIT

Durch das Fries behindern Naturmaßnahme und Produktionszeiten nicht mehr den Bauzeitplan.



- wer wenig Bauzeit zur Verfügung hat,
- wer Bauhöhe einsparen muss,
- wer einheitliche Plattenformate schätzt,
- wer mit hohen Installationsdichten kämpft,

**der greift zur Kombidecke**

**M.C.I. Metalldecken Produktions GmbH**

Werner v. Siemens-Str. 2

A-7343 Neutal

Tel.: +43 (0) 2618 27171-0

Fax: +43 (0) 2618 27171-18

E-Mail: [office@mci-metalldecken.com](mailto:office@mci-metalldecken.com)

Web: [www.mci-metalldecken.com](http://www.mci-metalldecken.com)

